
Presse-Set | April 2018

- ▶ Pressebericht
 - ▶ 5.187 Zeichen (mit Leerzeichen)
 - ▶ 10 Pressebilder (Web-Auflösung)
 - ▶ 2,3 MB
-

Green Code GmbH & Co. KG
Technisches Büro
Benninger Str. 70
87700 Memmingen | Deutschland
Tel. +49 · 8331 · 49 88 283

Sie benötigen Bilder in Druck-
Qualität und ohne Wasserzeichen?
Dann nehmen Sie direkt Kontakt auf:
Max Mustermann
Tel. +49 · 8331 · 49 88 283
info@green-code.de
www.green-code.de

Nachhaltig Bauen mit Betonfertigteilen

Das Green Code System und seine Bauelemente

Beton ist ein sehr vielseitiger Werkstoff und sein Potential ist noch längst nicht ausgereizt. Durch immer modernere Produktionsbedingungen in Fertigteilwerken können auch immer komplexere technische Lösungen realisiert werden. Um diese Möglichkeiten auf breiter Basis auszuschöpfen, haben sich führende Betonfertigteilmuster Hersteller zu der Entwicklungsinitiative Green Code zusammengefunden. Gemeinsam entwickelten sie ein System von Bauelementen, das optimal aufeinander abgestimmt ist und viele Elemente der Haustechnik bereits bei der Vorfertigung in die Wände und Decken integriert. So entstehen Bauelemente, die eine besonders hohe Energieeffizienz und ein behagliches Raumklima erzielen.

Green Code Klimadecke – Heizen und Kühlen

Für behagliche Temperaturen sorgt die Green Code Klimadecke, die bei der Vorfertigung mit Rohrregistern zur Heizung und Kühlung ausgestattet wird. Ihre Reaktionszeit ist ausgesprochen kurz, denn die Rohrregister liegen nahe an der Oberfläche und sind durch Dämmkörper vom übrigen Deckenquerschnitt getrennt. Dadurch wird die Energie optimal nach unten gerichtet. Und weil zudem die gesamte Deckenfläche zum Heizen und Kühlen zur Verfügung steht, genügen für den effektiven Betrieb bereits geringe Temperaturunterschiede zwischen Raum und Decke. So wird nur wenig Energie benötigt, um die Vorlauftemperatur des Wassers zu halten und das macht die Klimadecke besonders geeignet für regenerative Energiegewinnung wie Wärmepumpen und Solarthermie.

Presseinformation Green Code

System und Bauelemente



Im Heizbetrieb arbeitet die Decke fast ausschließlich mit Wärmestrahlung: Statt der Luft temperiert sie die Oberflächen direkt, was behaglicher empfunden wird, Heizenergie spart und den Energieverlust beim Lüften minimiert. Zudem vermeidet der nahezu konvektionsfreie Betrieb das Zirkulieren der Luft und damit verbundene Begleiterscheinungen wie den Kaltluftabfall an den Wänden oder das Aufwirbeln des Hausstaubs in die Atemluft. Im Kühlbetrieb wird kaltes Wasser durch die Klimadecke geleitet und somit ihre Temperatur leicht gesenkt. Die Wärmestrahlung aus dem Raum überträgt sich auf die Decke und wird kontinuierlich mit dem Wasser abgeführt. Der Raum kühlt sich ab – leise und ohne die kalte Zugluft einer Klimaanlage.

Green Code GmbH & Co. KG
Technisches Büro
Benninger Str. 70
87700 Memmingen | Deutschland
Tel. +49 · 8331 · 49 88 283

Sie benötigen Bilder in Druck-
Qualität und ohne Wasserzeichen?
Dann nehmen Sie direkt Kontakt auf:
Max Mustermann
Tel. +49 · 8331 · 49 88 283
info@green-code.de
www.green-code.de

Green Code Akustikdecke

Zur Optimierung der Raumakustik kommen hocheffektive Schallabsorber aus dem Blähglasgranulat Reapor zum Einsatz, die in Zusammenarbeit mit dem Fraunhofer Institut entwickelt wurden. Die Anzahl und Anordnung dieser Schallabsorber wird individuell auf jeden Raum abgestimmt: Green Code arbeitet eng mit Akustik-Ingenieuren zusammen, um die Hörsamkeit der Räume zu planen und zu optimieren. Dieser Planung entsprechend werden bei der Vorfertigung Reapor-Streifen in die Oberflächen der Betondecken eingelassen, um einen genau berechneten Anteil des Schalls zu absorbieren.

Der Deckenaufbau muss hierfür nicht erhöht werden und die oberflächenbündigen Schallabsorber stören auch nicht das angedachte Erscheinungsbild, wie das zum Beispiel bei nachträglich angebrachten Akustikseglern der Fall wäre. Zudem lassen sich die Reapor-Streifen auch in Green Code Klimadecken integrieren, ohne die Heiz- und Kühlleistung zu beeinträchtigen. Für eine einheitlich weiße Deckenoberfläche kann abschließend der eigens entwickelte Green Code Akustikspachtel aufgetragen werden, der den Schall bis zu den Schallabsorbern durchdringen lässt.

Green Code Klimatop

Green Code Klimatop ist eine Klimadecke für den Trockenbau, die ergänzend in Revisionsbereichen und beim Dachausbau eingesetzt werden kann. Wie bei der Klimadecke in Beton liegen die Heiz- und Kühlregister nahe an der Oberfläche, was kurze Reaktionszeiten zur Folge hat. Und wie die Betondecke nutzt auch die Trockenbau-Klimadecke 100 % ihrer Fläche zum Heizen und Kühlen. Die Klimatop-Decke kann direkt montiert oder abgehängt werden und sie realisiert bei entsprechender Beplankung eine Feuerwiderstandsfähigkeit bis F60 als alleine wirksame Unterdecke. Auch die Ausführung als Akustikdecke ist möglich.

Presseinformation Green Code

System und Bauelemente



Green Code Thermowand

Green Code Thermowände bilden die Gebäudehülle: Die Dämmung dieser Wände wird bei der Vorfertigung zwischen zwei Betonschalen in die Wand integriert. Die Betonscheiben dienen als verlorene Schalung und werden nach der Montage mit Ort beton verfüllt. Das verbindet die Wände untereinander luftdicht zu einem monolithischen Bauteil und verbessert ihre Statik. Die fertigen Wände bieten nach innen und außen schalungsglatte Oberflächen und somit beste Voraussetzungen für die Veredelung zu Sichtbeton. Das Dämm-Material ist im Betonkern vor Feuer, Witterung und Vandalismus geschützt. So erhält es sich auch nach Jahren seine ursprünglichen U-Werte bis hin zum Passivhausstandard.

Green Code GmbH & Co. KG
Technisches Büro
Benninger Str. 70
87700 Memmingen | Deutschland
Tel. +49 · 8331 · 49 88 283

Sie benötigen Bilder in Druck-
Qualität und ohne Wasserzeichen?
Dann nehmen Sie direkt Kontakt auf:
Max Mustermann
Tel. +49 · 8331 · 49 88 283
info@green-code.de
www.green-code.de

Mehr als die Summe der Komponenten

Menschen sollen sich in Gebäuden wohlfühlen. Sie sollen darin gesund und nachhaltig leben können: Mit behaglichen Temperaturen über das gesamte Jahr. Mit frischer, staubfreier Atemluft. Ohne akustischen Stress durch Lärm und Hall. Ökologisch sinnvoll und mit niedrigen Energiekosten. Jede der Green Code Komponenten leistet hierfür einen wichtigen Beitrag. Zusammen erfüllen sie Architektur mit Wohlfühlklima.

Presseinformation Green Code

System und Bauelemente



Bilder und Bildunterschriften



Bild 1

Green Code Bauelemente erzeugen rundum
behagliches Raumklima

(Foto: Melanie Nador)



Bild 2

Wenn's mal laut wird, kein Problem:
Akustikdecken reduzieren Hall und Lärmpegel
(Foto: Dominik Fritz)



Bild 3

Einfamilienhaus aus Green Code
Bauelementen – Thermowänden und
Klimadecken
(Foto: Erik Dreyer)



Bild 4

Betonfertigteile reduzieren die Bauzeit auf
neun Monate
(Foto: Conné van d'Grachten)

Green Code GmbH & Co. KG
Technisches Büro
Benninger Str. 70
87700 Memmingen | Deutschland
Tel. +49 · 8331 · 49 88 283

Sie benötigen Bilder in Druck-
Qualität und ohne Wasserzeichen?
Dann nehmen Sie direkt Kontakt auf:
Max Mustermann
Tel. +49 · 8331 · 49 88 283
info@green-code.de
www.green-code.de

Presseinformation Green Code

System und Bauelemente



Bild 5

Thermowände realisieren hohe
Dämmstandards und ihre integrierte
Dämmung liegt geschützt im Betonkern
(Foto: Green Code GmbH & Co. KG)



Bild 6

Klimadecken mit integrierten Rohrregistern
und thermischer Trennung heizen und kühlen
besonders effizient
(Foto: Green Code GmbH & Co. KG)

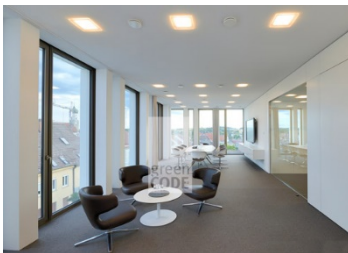


Bild 7

Akustik-Klimadecken temperieren die Räume
der Ehinger Volksbank und optimieren die
Akustik für produktive Arbeitsbedingungen
(Foto: Michael Christian Peters)

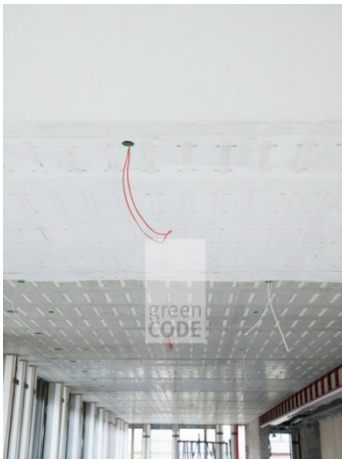


Bild 8

Akustikdecke mit Schallabsorbern: hinten die
Rohdecke, mittig mit Grundierung, vorne fertig
mit Akustikspachtel
(Foto: Melanie Nador)

Green Code GmbH & Co. KG
Technisches Büro
Benninger Str. 70
87700 Memmingen | Deutschland
Tel. +49 · 8331 · 49 88 283

Sie benötigen Bilder in Druck-
Qualität und ohne Wasserzeichen?
Dann nehmen Sie direkt Kontakt auf:
Max Mustermann
Tel. +49 · 8331 · 49 88 283
info@green-code.de
www.green-code.de

Presseinformation Green Code

System und Bauelemente

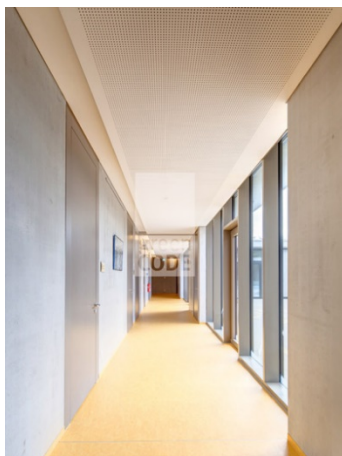


Bild 9

Für Revisionsbereiche und den Dachausbau bietet Green Code Klimatop eine ergänzende Trockenbau-Klimadecke – ebenfalls mit Heizung, Kühlung und Akustik-Optimierung (Foto: Ferdinand Nonnenbroich)

Green Code GmbH & Co. KG
Technisches Büro
Benninger Str. 70
87700 Memmingen | Deutschland
Tel. +49 · 8331 · 49 88 283

Sie benötigen Bilder in Druck-Qualität und ohne Wasserzeichen?
Dann nehmen Sie direkt Kontakt auf:
Max Mustermann
Tel. +49 · 8331 · 49 88 283
info@green-code.de
www.green-code.de

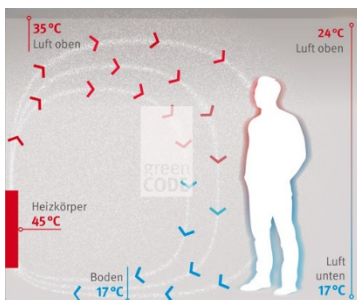


Bild 10

Die Klimadecke erwärmt die Hüllflächen direkt und erzeugt eine gleichmäßige Temperaturverteilung ohne Luftumwälzung (Foto: Green Code GmbH & Co. KG)

Nutzungsbedingungen Bildmaterial

Das auf der Internetseite www.green-code.de zur Verfügung gestellte Text- und Bildmaterial darf in Verbindung mit Presseinformationen der Green Code GmbH & Co. KG und unter Nennung der Green Code GmbH & Co. KG und des Fotografen (siehe Bildbeschreibung) verwendet werden.